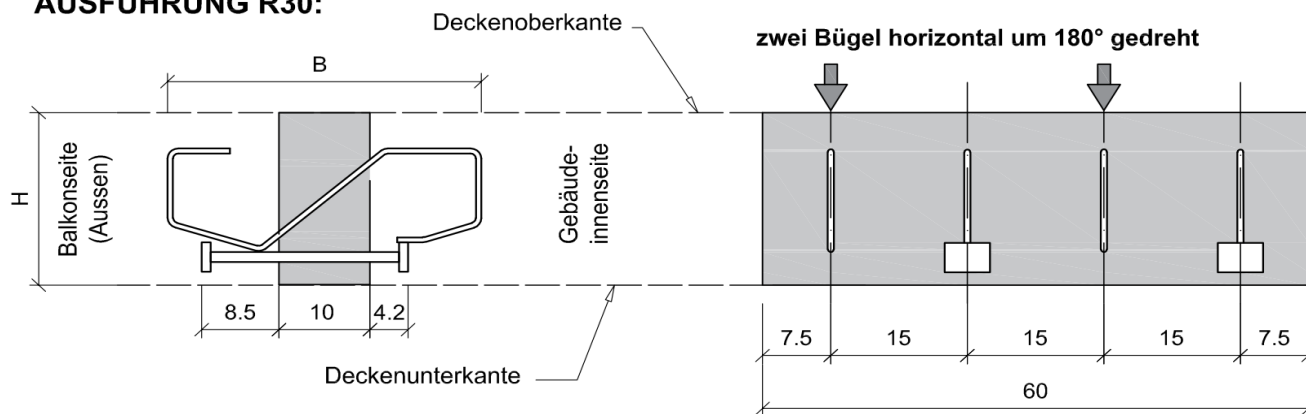
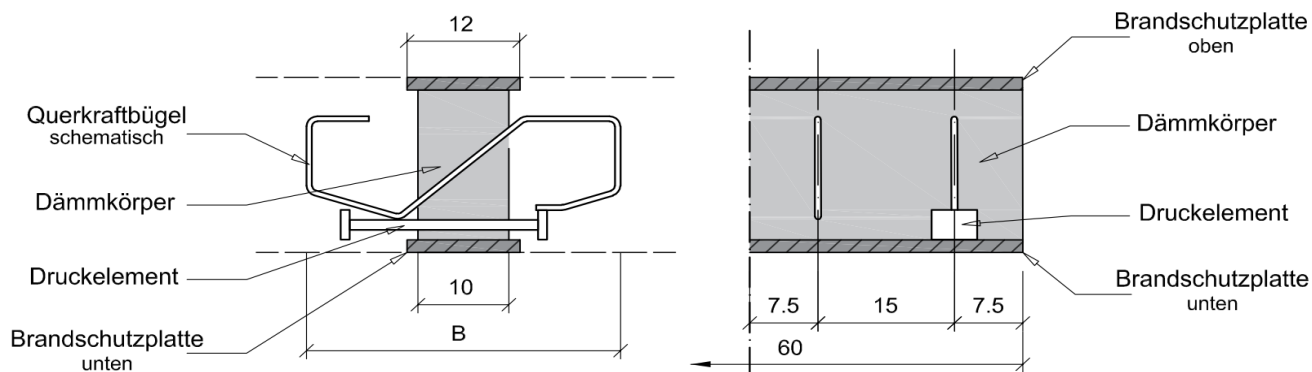


Techn. Änderungen, Irrtümer bzw. Druckfehler vorbehalten !

AUSFÜHRUNG R30:



AUSFÜHRUNG REI120:



... alle Masse in cm / ohne Maßstab

Technische Daten

Betongüte: $\geq C 25/30$
Elementlänge: 60 cm
Dämmstoff: 10 cm EPS plus
Brandschutzplatte: Glasfaserverstärkter Leichtbeton
Rinnenprofil: -

Querkraftbügel: Edelstahl gerippt ($\varnothing 8$ mm)
Druckstab: Edelstahl gerippt ($\varnothing 12$ mm)
Druckplatte außen: Edelstahl
Druckplatte innen: Baustahl S235

H	ISITHERM Typ	L	e	B	Gewicht			Statische Werte je Element	
[cm]		[cm]	[cm]	[cm]	R30 [kg]	R120 [kg]	REI120 [kg]	$\pm V_{Rd}$ [kN]	
16	QS8V-16	60	15	43	2,5	-	4,5	23,0	$V_{Rd} = V_{Rd,S} =$ Querkraftaufnahme des ISITHERM-Elements. Gegebenenfalls ist der Nachweis für $V_{Rd,C}$ zu führen.
18	QS8V-18	60	15	42	2,6	-	4,5	28,1	
20	QS8V-20	60	15	41	2,6	-	4,5	31,0	
22	QS8V-22	60	15	40	2,6	-	4,6	33,1	
25	QS8V-25	60	15	36	2,7	-	4,6	33,1	

Datenblatt - Typenreihe:

ISITHERM QS8V

